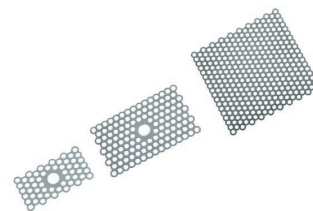
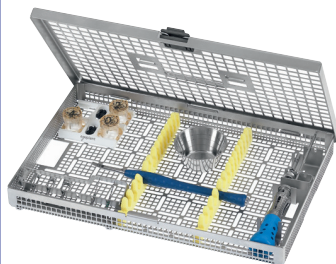


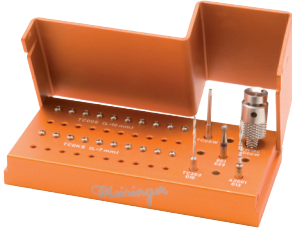


Über 4000
Dentalprodukte
online
vergleichen

www.dentalkompakt-online.de



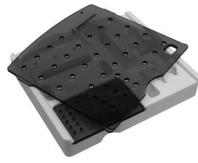
Produktname	Bone Fixation Set	Lorenz® Titanium Office System	TIOMESH
Hersteller / Vertrieb	Aesculap AG Am Aesculap Platz 78532 Tuttlingen	BIOMET Microfixation Inc. 1520 Tradeport-drive Jacksonville, Florida, USA / BIOMET 3i Deutschland GmbH Lorenzstr. 29 76135 Karlsruhe	Dentaurum Implants GmbH Turnstrasse 31 75228 Ispringen
Vertrieb seit	2009	1977	1997
Woraus besteht das Set?	Siebtray, Lagerungen (für Spiralbohrer, Schraubendreher, Schraubenmagazine, Instrumente), Kernlochbohrer, Zuglochbohrer, Schraubendreher	Container, Schraubendreher, Klinge, Schere, Winkelschraubendreher, Pinzette, Schrauben (l = 3-15 mm, selbstschneidend bis 7 mm teils selbstbohrend), diverse Platten auf Wunsch - individuell zusammenstellbar	Titanschrauben, Vorbohrer, Eindrehschlüssel
Material der Schrauben	Titan-Aluminium-Legierung	Titanlegierung: Titanium 6Al 4V Alloy, ASTM F-136	Titan
Schraubenkopfgeometrie	Kreuzschlitz	High Torque-Kreuzschlitz	Innenvierkant
Schraubenhaltesicherung	Friktion + Schraubensicherungshülse	über High Torque Ansatz mit Konussicherung am Blade, maximal fester Sitz der Schraube auf der Klinge	Friktion
Durchmesser der Schraube in mm	1,5 mm	1,0 / 1,5 / 2,0 mm	1,5 mm
Länge der Schraube in mm	5 / 8 / 10 / 12 / 14 mm	2,5 bis 15 mm (selbstschneidend) 2,5 bis 7 mm (selbstbohrend)	7,0 / 9,0 / 11,0 mm
Schraubenlagerung	offene Magazinlagerung ermöglicht maschinelle Reinigung und den festen Halt der Schrauben.	einzelnen aus dem Set entnehmbaren Schraubencontainer mit drehbarem Deckel	k. A.
Aufbereitungsverfahren	maschinell	k. A.	Vorbohrung im jeweiligen Schraubendurchmesser
Aufbewahrungsbox	Siebtray	siehe Bild (kleiner Container 20 x 15 cm)	k. A.
Schraubendreher	ergonomischer Griff minimiert Kraftaufwand, offene Bauweise gewährleistet bestes Reinigungsergebnis	grüner bäuchiger, in sich drehbarer Handgriff	Vierkant-Schlüssel
Wie wird sterilisiert?	Dampfsterilisation	FRAV 5-7 Min. 134 - 137 °C o.ä.	eingeschweißt in Sterilisationsfolie
Preis	UVP 825,- Euro	je nach Ausstattung 1.000 - 2.000,- Euro	z. B.: Knochenschraube Ø 1,5 / L 11,0 mm (2er Packung): 42,- Euro
Besonderheiten	flacher Schraubenkopf vermeidet ein zusätzliches Auftragen, komplett maschinell aufbereitbar, modularer Aufbau	individuell zusammenstellbar, einzeln entnehmbares Schraubentray	Anpassen der Membran an Defekt; Fixierung von Knochenblöcken über Knochenschrauben
Service-Telefon	0 74 61 / 95-2467	0 30 / 8 45 81-0	0 72 31 / 803 560
Homepage	www.aesculap-dental.de	www.biometmicrofixation.com	www.dentaurum-implants.de

Sämtliche Daten beruhen auf Herstellerangaben.

		
Screw System	Screw System Professional	ZEPF CMF - SYSTEM
Hager & Meisinger GmbH Hansemannstr. 10 41468 Neuss	Hager & Meisinger GmbH Hansemannstr. 10 41468 Neuss	Helmut Zepf Medizintechnik GmbH Obere Hauptstr. 16-22 78606 Seitingen-Oberflacht
2005	2009	2008
1 x Diamantbohrer 801, 2 x Pilotbohrer Ø 010 und 013, 1 x Schraubendreher für die Screws, 10 x Schrauben mit der Länge 7 mm, 10 x Schrauben mit der Länge 10 mm, optional erhältlich ist der Schraubenhalter	1 x Diamantbohrer 801, 2 x Pilotbohrer Ø 010 und 013, 1 x Schraubendreher für die Screws, 10 x Schrauben mit der Länge 7 mm (Ø 1,3 mm), 10 x Schrauben mit der Länge 10 mm (Ø 1,3 mm), 10 x Schrauben mit der Länge 13 mm (Ø 1,3 mm), 10 x Schrauben mit der Länge 10 mm (Ø 1,5 mm), optional erhältlich ist der Schraubenhalter	modulares System, individuell nach Kundenwunsch konfigurierbar
Titanlegierung	Titanlegierung	Titan
Innensechskant	Innensechskant	Kreuzschlitz
Klemmwirkung bei dem Schraubendreher	Klemmwirkung bei dem Schraubendreher	Friktion
1,3 mm	1,3 / 1,5 mm	1,2 / 1,5 / 2,0 mm
7 / 10 mm	7 / 10 / 13 mm	3 - 13 mm
Burblock	Burblock	k. A.
Sterilisierung vor der Anwendung	Sterilisierung vor der Anwendung	Standard
Burblock	Burblock	Aluminium hartbeschichtet, mit speziellen Features zur Chargenkontrolle
ist im Set enthalten, optional kann noch der Schraubenhalter erworben werden	ist im Set enthalten, optional kann noch der Schraubenhalter erworben werden	zwei Griffgrößen zur Auswahl, Klingen mit Dentalanschluss
Autoklav	Autoklav	Dampf
595,- Euro	895,- Euro	auf Anfrage
k. A.	k. A.	Haltevorrichtung mit Klinge, zur stabilen Fixierung der Schraube gegen Lateralkräfte. PIN-Set integriert im CMF System
0 21 31 / 2 01 20	0 21 31 / 2 01 20	0 74 64 / 98 88 0
www.bone-management.de	www.bone-management.de	www.zepf-dental.com

Über 4000
Dentalprodukte
online
vergleichen

www.dentalkompakt-online.de



Produktname	Bone Block Fixation	Alveolar Bone Graft Set	USTOMED Knochenblock-Fixations-Set (Gemeinschaftsentwicklung von Dr. Jan Kielhorn, 74613 Öhringen und USTOMED INSTRUMENTE)
Hersteller / Vertrieb	MedArtis / Straumann GmbH Jechtinger Str. 9 79111 Freiburg	Medicon eG Gänsäcker15 78532 Tuttlingen / Vertrieb: Wegmann-Dental, Bocholt	USTOMED INSTRUMENTE Ulrich Storz GmbH & Co. KG Hersteller von Chirurgie- und Dentalinstrumenten Eichbühl 70-72 78532 Tuttlingen
Vertrieb seit	2005	2003	2006
Woraus besteht das Set?	Kassette mit Inhalt von aufbereitenden Instrumenten, Fixationsschrauben und Schraubendreher	Implantatschrauben,-platten und Zubehör, alles in einer Kassette individuell konfigurierbar	Aufbewahrungs-Behälter für Titan-Schrauben, Schraubendreher, Klinge zur Aufnahme der Schrauben, Vorbohrer 1 Packung (10 Stück) Schrauben nach Wahl
Material der Schrauben	Titan	Titan	Titan oder auf Wunsch auch in speziellem Implantat-Stahl lieferbar
Schraubenkopfgeometrie	Kreuzschlitz	Kreuzschlitz, Innenvierkant	Kreuzschlitz
Schraubenhaltesicherung	Schrauben werden in Schraubendreher fixiert / gesichert	selbsthaltende Schraubendreherklinge	sehr gute Friktion durch speziell entwickelte Klingen- und Schraubenkopf-Geometrie
Durchmesser der Schraube in mm	1,5 mm	CMS-System Ø 1,2 mm (Notfallschraube Ø 1,4 mm), Mikro-System Ø 1,5 mm (Notfallschraube Ø 1,9 mm)	Titan: 1,2 / 1,4 / 1,6 mm Implantat-Stahl: 1,0 / 1,2 mm
Länge der Schraube in mm	8, 10, 12, 14 mm	CMS: 3,0 bis 12,0 mm (Kreuzschlitz, Innenvierkant); Mikro: 3,5 bis 17,0 mm (Kreuzschlitz) 3,5 bis 13,0 mm (Innenvierkant)	6 / 8 / 11 / 13 mm
Schraubenlagerung	Schraubencontainer in Kassette	mit Chargennummern beschriftete, bestückte Schraubenmagazine für einen individuell zusammenstellbaren Schraubentisch	speziell entwickeltes und sehr übersichtliches Schraubenrack zur schnellen und sicheren („selbstfindend“) Aufnahme der Schrauben
Aufbereitungsverfahren	Vorbohren erforderlich	herkömmliche maschinelle Reinigungs- und Desinfektionsverfahren	alle herkömmlichen Desinfektions-, Reinigungs- und Sterilisationsverfahren
Aufbewahrungsbox	vorhanden	Implantatkassette zur Lagerung und Sterilisation - alles in einem, einfache Handhabung und übersichtliches Design	Die aus dem aus der Luft- und Raumfahrttechnik stammenden neuartigen Kunststoff-Material hergestellte Aufbewahrungsbox besticht durch ihr ausgeklügeltes und funktionelles Design. Das integrierte und herausnehmbare Mess-Lineal erleichtert dem Operateur die exakte Bestimmung der Schraubenlänge sowie der Abmessung des Augmentats. Die Aufbewahrungs-Box kann optional auch mit Osteosynthese-Platten bestückt werden.
Schraubendreher	vorhanden	3 Ausführungen in Stahl oder Kunststoff zur Auswahl - sichere Aufnahme und optimaler Halt der Schraube	Der Schraubendreher besitzt eine optimale Griffgröße und ist somit für alle Handgrößen bestens geeignet. Darüber hinaus ermöglicht der komfortable Griff ein ergonomisches und ermüdungsfreies Arbeiten.
Wie wird sterilisiert?	Autoklav 134 °C	fraktioniertes Vakuumverfahren oder Dampfsterilisation bei 134 °C und mind. 5 Min.	im Autoklaven
Preis	laut aktueller Preisliste	ab 579,- Euro (Listenpreis), abhängig von der individuellen Bestückung	komplettes Set: 589,- Euro
Besonderheiten	k. A.	Zugänglichkeit: Perfekte Zugänglichkeit für Reinigung und Sterilisation; Kombinierbarkeit: individuelle Zusammenstellung der Mikro und CMS Systeme; Geometrie Schrauben: flache Schraubenköpfe; Platzieren der Magazine: einfach, schnell und sicher; Rückverfolgbarkeit: verlässliche und einfache Chargen-Rückverfolgbarkeit der Implantate	„Vom Praktiker für den Praktiker“ entwickelt. Bei der Entwicklung wurde streng darauf geachtet, dass das Set sehr übersichtlich und anwenderfreundlich ist. Auf unnötige und letztendlich kostenintensive Zubehörteile wurde bewusst verzichtet. Durch die besondere Schraubenkopf-Geometrie sind die Schrauben selbst für kleinste Knochentransplantate hervorragend geeignet. Der äußerst präzise gefräste Kreuzschlitz-Schraubenkopf und die speziell darauf abgestimmte selbstspannende Aufnahme-Klinge garantieren einen absolut sicheren Halt der Schraube mit optimaler Kraftübertragung. Eine schnelle und einfache Aufnahme der selbsthaltenden Schrauben ermöglicht dem Anwender ein absolut sicheres und effizientes Arbeiten.
Service-Telefon	07 61 / 45 01-333	0 74 62 / 20 09-0	0 74 61 / 9 65 85 0
Homepage	www.straumann.de	www.medicon.de	www.ustomed.de